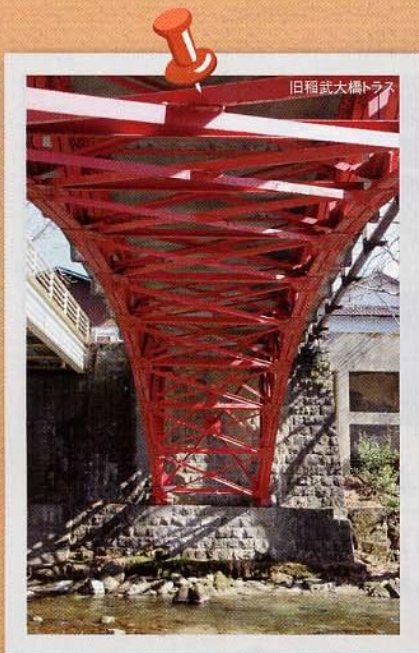
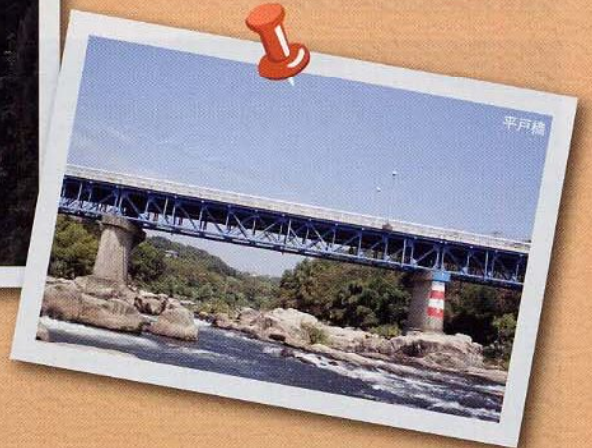
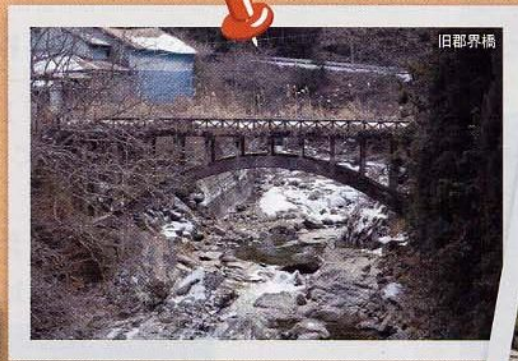
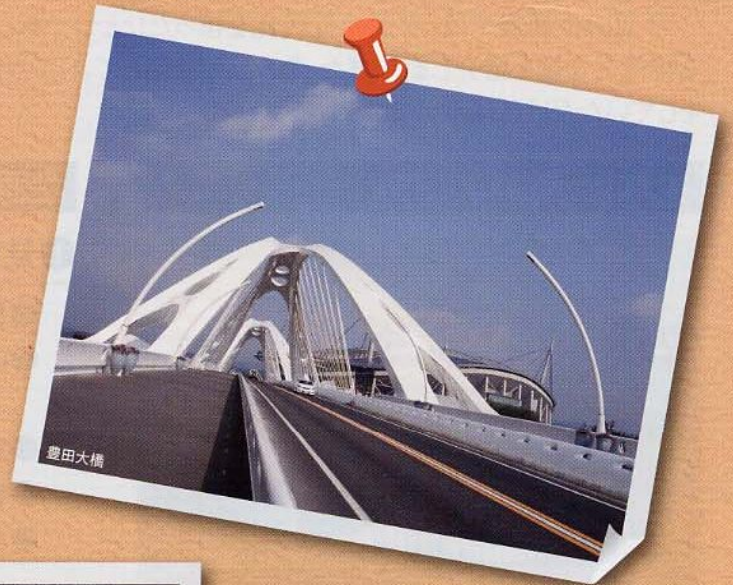
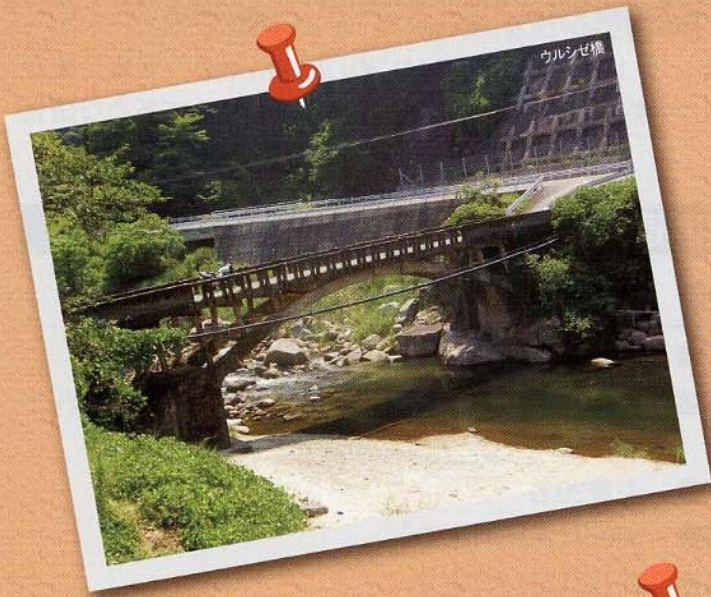


橋のある風景

発見館企画展

～矢作川
をわたる～

10/21(火)▶12/21(日)



豊田市近代の 産業とくらし発見館

豊田市喜多町4丁目45番地

TEL:(0565)33-0301

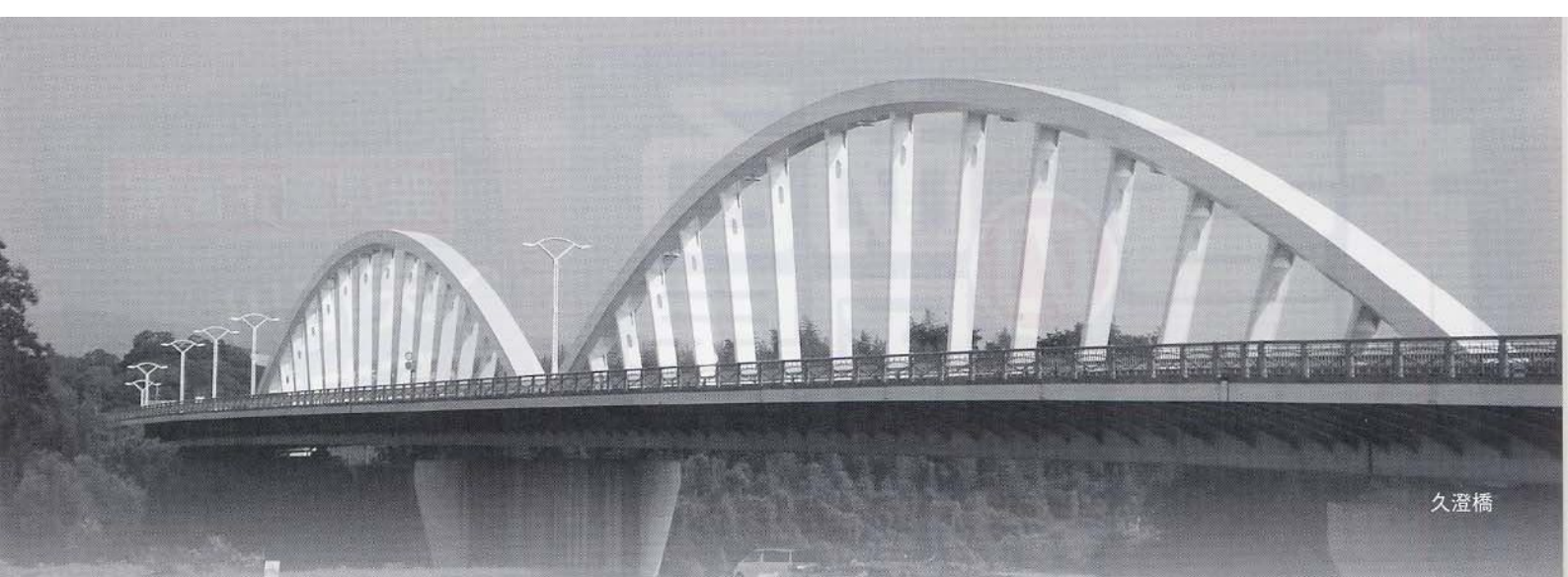
開館時間:9:00~17:00

入館料:無料

URL:www.toyota-hakken.com/

ブログ:toyota-hakken.at.webry.info



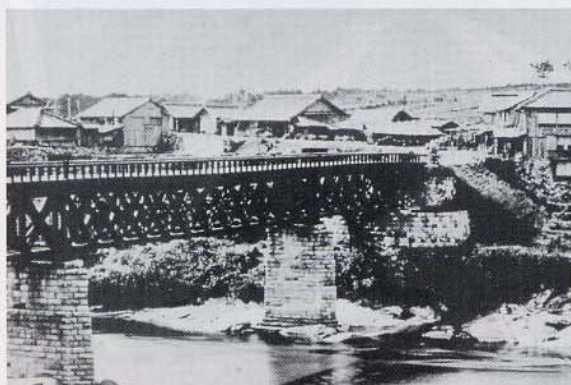


久澄橋

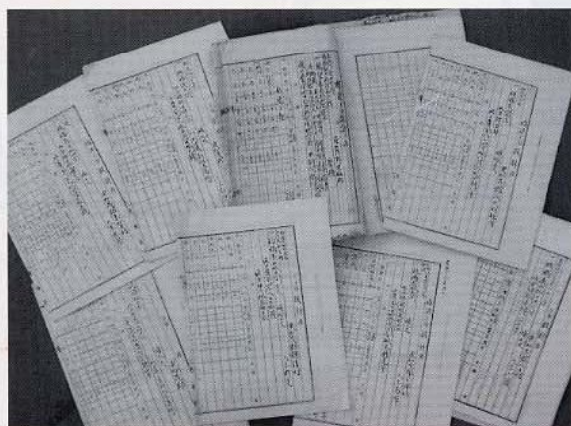
かつて矢作川は、上流と下流を結ぶ物資輸送の幹線としての役割を果たしました。近代になり陸上交通の発達や道路改修などが進むと、物資輸送の主役は、川から陸上へと移り、矢作川を渡るために多くの「橋」が架けられました。

今回の企画展では、交通の近代化を担ったひとつである「橋」に注目し、橋の構造をはじめ、矢作川やその支流に架かる特徴的な橋を紹介します。また、この展示を通して、日ごろ何気なく渡っている橋の存在意義や魅力について新たな発見をしていただければ幸いです。

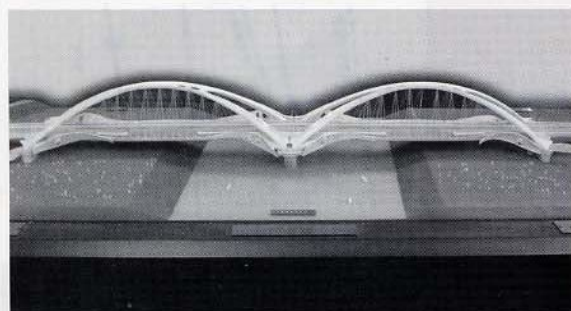
主な展示資料



写真資料(明治40年代の平戸橋)



工事設計書



豊田大橋模型

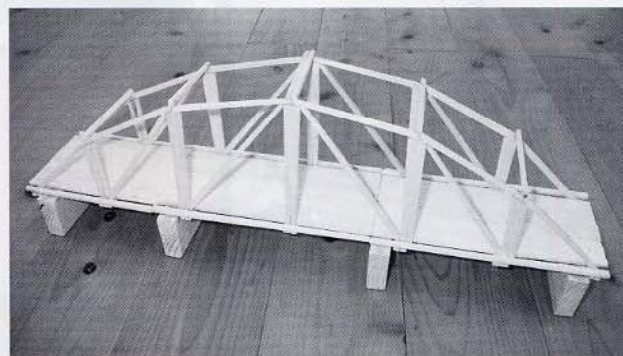
企画展関連行事

① 見学会「とよた橋めぐり」

- 日 時 11月9日(日) 9時半～16時
- 内 容 矢作川やその支流に架かる特徴的な橋を訪れます。
- 定 員 先着20名
- 参加費 600円(保険料含む)
- 申込み 10月21日(火)より

② 講座「お箸で橋づくり！」

- 日 時 11月30日(日) 13時～16時半
- 内 容 割り箸を使って「橋」をつくります。
- 定 員 抽選10名
- 参加費 500円(保険料含む)
- 申込み 11月1日(土)～11月20日(木)



③ 写真コンテスト「橋のある風景」

- 応募期間 11月1日(土)～11月30日(日)
 - 内 容 豊田市内にある橋の風景写真を募集します。
- ※詳しくは、発見館まで。